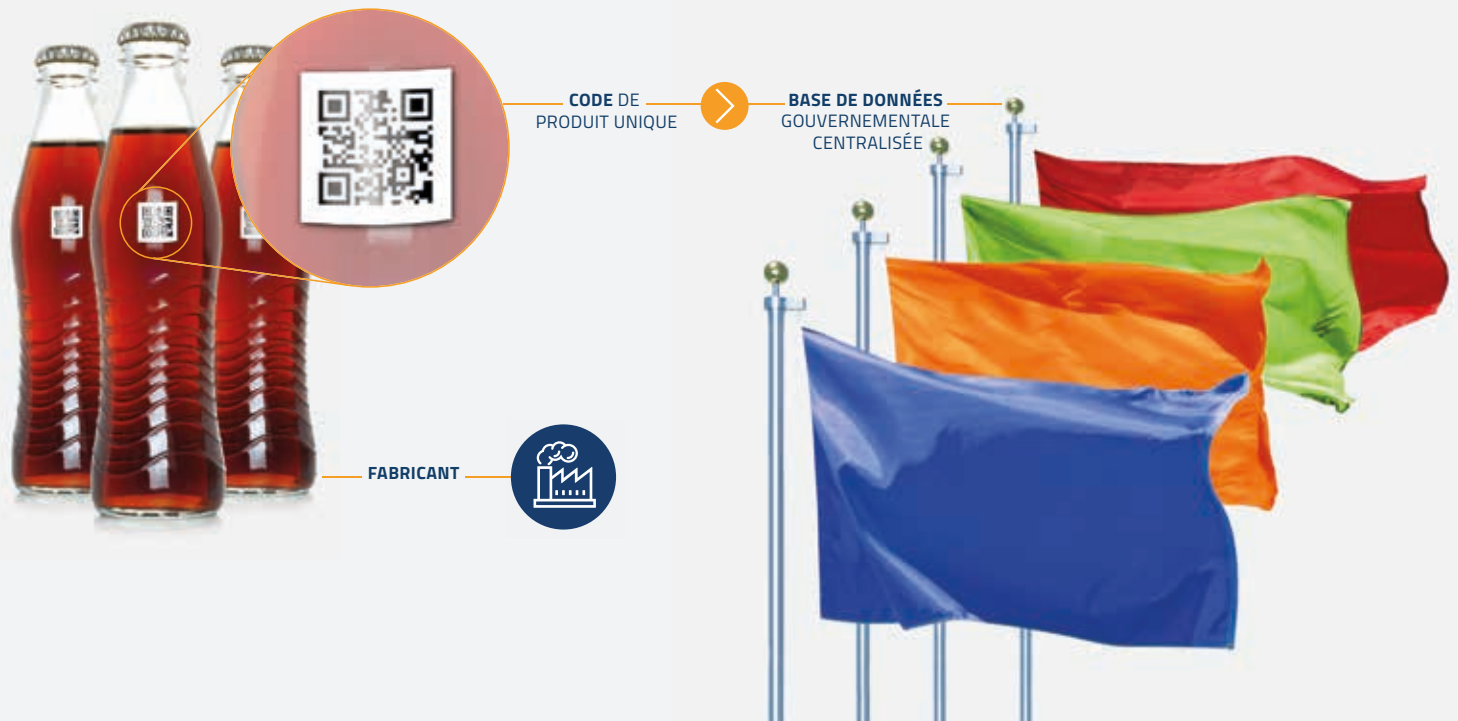


UNE SOLUTION DE TRAÇABILITÉ POUR LA CONFORMITÉ AUX TAXES D'ACCISE SUR LES BOISSONS SUCRÉES

5 ÉTAPES CLÉS POUR UNE IMPLANTATION RÉUSSIE

CAS PRATIQUE



CAS PRATIQUE POUR LES FABRICANTS DE BOISSONS

- De nombreux pays et régions imposent une taxe d'accise aux fabricants de boissons sucrées.
- Les boissons sucrées comprennent généralement les boissons gazeuses, les boissons énergisantes et autres boissons édulcorées.
- Le gouvernement appliquera la taxe en mettant en place un programme de timbre fiscal numérique (DTS).
- Les fabricants doivent être enregistrés et connectés au système et fournir des informations sur les produits pour assurer la conformité.

LE PROGRAMME

Une fois qu'une entreprise est mandatée par le gouvernement pour implanter et exploiter un DTS, les fabricants doivent équiper leurs chaînes de production de manière à se conformer à la réglementation.

Le DTS requiert un code unique et sécurisé, appliqué à chaque produit, permettant le suivi et la traçabilité, du fabricant au détaillant. Les données sont quant à elles stockées dans une base de données gouvernementale centralisée.

Le gouvernement applique la réglementation au niveau de la vente au détail, où les inspecteurs valident le code à l'aide d'une application en ligne sur un terminal mobile, garantissant ainsi la collecte des taxes et atténuant les risques de fraude fiscale.

QU'EST-CE QU'UNE TAXE D'ACCISE?

Une taxe d'accise est une taxe indirecte prélevée par les instances gouvernementales sur les produits au niveau du fabricant.

DÉFIS

- Identifier chaque article avec un code d'identification numérique unique (UDI) connecté à la base de données centralisée du gouvernement
- Le fabricant doit imprimer et activer le DTS sous la forme d'un code unique lisible par machine sur chaque bouteille et chaque canette.
- L'impression de codes uniques doit convenir aux lignes de production standard à grande vitesse.
- Le système d'inspection visuelle doit s'adapter à des produits de différentes formes et tailles.
- Le code doit être balayé sur les lignes de production par le système d'inspection, ainsi que dans les points de vente au détail par des inspecteurs équipés de terminaux mobiles.

LA SOLUTION

Chez le fabricant

- L'équipement d'OPTEL installé sur les lignes de production envoie une demande de codes uniques pour obtenir une quantité définie de numéros de série pour un produit spécifique.
- Un logiciel de sérialisation fournit les codes uniques pour la base de données centralisée du gouvernement.
- Les codes uniques sont émis par la base de données centralisée du gouvernement et envoyés à l'équipement de la chaîne de production du fabricant.
- Les codes sont imprimés directement sur le produit ou sur le tampon.
- L'emplacement des codes sur les produits est soit à la discrétion du fabricant ou du fournisseur de technologies, soit en conformité avec les exigences gouvernementales.
- OPTEL valide les codes à l'aide d'un système d'inspection sur la chaîne de production.
- Ces codes uniques sont partagés avec la base de données centralisée du gouvernement, transmettant les événements EPCIS :
 - L'équipement de la chaîne de production envoie les codes uniques « activés » à la base de données centralisée du gouvernement.
 - Le dépôt EPCIS confirme la réception du produit « activé » répertorié dans la base de données.

AVANTAGES DE LA SOLUTION OPTEL

Allez au-delà de la conformité : augmentez l'efficacité de votre ligne et sécurisez votre chaîne d'approvisionnement!

Optimisez l'implantation de la sérialisation dans votre usine : En ajoutant un code d'identification unique à chacun des produits, vous pouvez tirer parti des données pour obtenir de précieuses informations sur le marché, la visibilité sur la chaîne d'approvisionnement et une efficacité accrue. En plus de fournir des technologies de traçabilité de pointe, OPTEL peut également vous conseiller et vous aider à obtenir le meilleur retour sur votre investissement en sérialisation.

Au-delà de la conformité réglementaire, la sérialisation vous offre la visibilité et les données dont vous avez besoin pour sécuriser votre chaîne d'approvisionnement.



QU'EST-CE QUE LA SÉRIALISATION?

La sérialisation consiste à attribuer un identifiant unique à chaque produit. Ce processus permet de suivre le parcours des produits dans les chaînes d'approvisionnement.



CODE 2D, LISIBLE PAR L'HUMAIN OU TOUTE AUTRE EXIGENCE

AQ0002A48H5E8700119070512

Préfixe du pays 2 caractères	No de série 11 caractères	ID du produit 4 caractères	Date et heure par le fabricant 8 caractères
---------------------------------	------------------------------	-------------------------------	---

ÉTAPES CLÉS POUR LE FABRICANT

1. Choisir un fournisseur de technologies d'inspection et de traçabilité fiable pour les équipements de la chaîne de production. Vous aurez besoin d'équipement de haute qualité pour optimiser le cycle de vie et minimiser les risques de temps d'arrêt de la ligne.
2. Choisir un fournisseur qui est en mesure de se connecter à votre infrastructure existante. Vous réduirez donc vos coûts en évitant d'investir dans un nouveau système.
3. Pour garantir une implantation réussie et rentable, assurez-vous de choisir un fournisseur qui offre un service de soutien pendant et après l'implantation.
4. Profiter de l'implantation de la sérialisation pour accroître l'efficacité opérationnelle et obtenir des avantages au-delà de la conformité réglementaire.

À PROPOS D'OPTEL

- 30 ans d'expertise en traçabilité et en solutions d'inspection automatisées
- Expertise sur les lignes d'embouteillage
- Fonctions d'agrégation intégrale : collecte de données granulaires tout au long de la chaîne d'approvisionnement en aval
- Solutions évolutives
- Solutions configurables et agnostiques, capables de se connecter à vos systèmes existants
- Services professionnels pour vous soutenir pendant et après l'implantation



CONTACT

Pour en apprendre plus à propos des solutions de traçabilité d'OPTEL pour la conformité aux taxes d'accise, veuillez communiquer avec nous à l'adresse suivante : optelgroup.com/contact

AMÉRIQUE DU NORD

OPTEL Canada — SIÈGE SOCIAL
+1 418 688 0334

AMÉRIQUE DU NORD

OPTEL États-Unis
+1 763 235 1400

EUROPE

OPTEL Irlande
+353 61480965

ASIE

OPTEL Inde
+91 832 669 9600

AMÉRIQUE DU SUD

OPTEL Brésil
+55 19 3113 2570

DES QUESTIONS?



Clavardez avec nous :
optelgroup.com

optelgroup.com

© 2019 par le groupe OPTEL.
Tous droits réservés.

