

Le playbook de migration de la sérialisation

COMMENT LES FABRICANTS
PHARMACEUTIQUES PEUVENT
CHANGER SANS PERTURBATION



Changer n'a pas à être pénible

Le plus grand obstacle au changement de plateforme de sérialisation n'est ni le coût ni les fonctionnalités, mais la crainte de créer un cauchemar encore pire que celui que vous vivez déjà. Nous le comprenons. Vous avez entendu les histoires d'horreur : des mois d'arrêt, des corruptions de données, des validations ratées et des lacunes de conformité qui coûtent des millions.

Mais voici ce que ces histoires ne disent pas : **elles sont arrivées parce que des entreprises ont improvisé sans méthodologie éprouvée.**

Ce playbook dévoile le cadre précis que nos experts en migration utilisent pour réussir les changements de plateforme. Chaque stratégie, calendrier et plan de contingence a été éprouvé sur le terrain par des fabricants pharmaceutiques comme vous — des entreprises lassées des limites des systèmes hérités mais inquiètes d'aggraver la situation.

La plupart de nos migrations ont été réalisées en 4 à 6 semaines, sans aucune perturbation de l'activité. À la fin de ce playbook, vous saurez exactement comment.

Comment utiliser ce playbook

Chaque « play » de ce guide correspond à une stratégie éprouvée qui supprime l'approximation et réduit le risque. Suivez la séquence, cochez les cases pour suivre l'avancement et consultez les exemples concrets pour voir comment d'autres entreprises ont surmonté les mêmes défis que vous.

Play #1: Évaluer votre niveau de préparation

Avant toute décision

Les migrations intelligentes commencent par une évaluation honnête. Il ne s'agit pas de vous convaincre de changer, mais de savoir si vous êtes en position de réussir.

Comptez 1 point pour chaque réponse « oui ».

Points de douleur du système actuel

- Constatez-vous des bogues fréquents ou des indisponibilités du système ?
- Les efforts de validation (IOQ) sont-ils longs ou coûteux avec votre fournisseur actuel ?
- Dépendez-vous d'un support tiers coûteux pour la conformité ou l'intégration ?
- Rencontrez-vous des problèmes d'erreurs de données, de quarantaines ou d'annulations de commandes ?

Transparence et prévisibilité des coûts

- Existe-t-il des coûts cachés ou croissants avec votre solution de sérialisation actuelle ?
- Payez-vous des frais supplémentaires pour les numéros de série ou de nouvelles connexions ?
- Votre coût total de possession (TCO) est-il plus élevé que prévu ?

Play #1: Évaluer votre niveau de préparation

Avant toute décision

Confiance en la conformité

- Êtes-vous certain que votre fournisseur actuel prend en charge les réglementations nécessaires pour entrer sur de nouveaux marchés ?

Adéquation stratégique

- Souhaitez-vous davantage de contrôle et de visibilité sur votre chaîne d'approvisionnement ?
- Tireriez-vous parti d'une tarification fixe, des standards GS1 et d'un partenaire de long terme ?

Préparation interne

- Disposez-vous d'un accord interne indiquant qu'un changement est nécessaire ?
- Le contrat avec votre fournisseur arrive-t-il à échéance dans les 6 à 12 prochains mois ?

Play #1: Évaluer votre niveau de préparation

Avant toute décision

Votre score de préparation : __ /12

Barème :

- **10-12:** vous êtes plus que prêt à changer
- **7-9:** bon candidat au changement
- **4-6:** signaux mitigés, approfondissez l'évaluation d'abord
- **Below 4:** restez en place pour l'instant (à réévaluer dans 6 mois)



Play #2: Planification stratégique

Pas d'approximation, juste des résultats

C'est là que la plupart des migrations échouent : elles font l'impasse sur la stratégie et passent directement à l'extraction des données. Notre approche traite toute la complexité en amont pour que l'exécution soit simple.



Analyse et cartographie

- **Inventaire complet des lignes de conditionnement** : documenter chaque ligne, site et scénario de production
- **Cartographier les intégrations partenaires** : identifier tous les CMOs, 3PL et connexions réglementaires
- **Documenter l'architecture système** : comprendre les flux de données actuels et les points d'intégration
- **Évaluer les exigences réglementaires par région** : planifier pour la DSCSA, la FMD, la Russie et les marchés émergents
- **Créer une matrice de priorisation de migration** : classer les systèmes selon la criticité métier et la complexité



Planification et préparation de la validation

- **Élaborer un calendrier de migration détaillé** : tenir compte des plannings de production et des périodes d'arrêt
- **Définir l'approche de validation** : préciser les exigences IOQ et les critères d'acceptation
- **Identifier les risques de qualité de données** : passer en revue les historiques pour détecter lacunes ou incohérences
- **Mettre en place des protocoles de communication projet** : définir les rôles, la cadence des réunions et les procédures d'escalade
- **Établir un plan de retour arrière** : documenter précisément la marche à suivre en cas de problème

Ce que vous faites :

examiner la stratégie, prioriser les régions ou partenaires critiques pour l'activité, donner accès aux systèmes actuels

Ce que fait OPTEL : piloter toutes les évaluations techniques, créer des plans projet détaillés, gérer la coordination avec les fournisseurs

Play #3: Extraction et transformation des données

Tout en restant opérationnel

Il s'agit du lourd travail technique qui maintient la plupart des entreprises coincées avec leurs fournisseurs actuels. Mais lorsque vous disposez d'une méthodologie éprouvée et d'une équipe expérimentée, cela devient routinier. Voici comment nous gérons votre actif le plus précieux : vos données.



Extraction de données sécurisée

- **Exporter toutes les données historiques** : extraire les transactions EPCIS historiques ainsi que toutes les données de référence
- **Cartographier les champs et extensions personnalisés** : identifier les structures propriétaires à convertir
- **Gérer les GTIN inactifs** : préserver les références produit historiques même si elles ne sont plus actives
- **Mettre en place un transfert de données sécurisé** : utiliser des protocoles de chiffrement et de transfert conformes SOC 2 Type II
- **Créer des tables de référence** : documenter précisément quelles données correspondent à quels fichiers d'export



Transformation et qualité des données

- **Convertir au format EPCIS conforme GS1** : standardiser toutes les données au format industriel
- **Transformer les événements personnalisés** : convertir les types d'événements propriétaires en équivalents standards
- **Nettoyer les données et supprimer les doublons** : traiter les problèmes accumulés au fil des ans
- **Traiter efficacement les gros fichiers** : utiliser des outils spécialisés pour gérer de grands volumes
- **Valider l'intégrité des données** : exécuter des contrôles pour garantir l'absence de perte lors de la transformation

Ce que vous faites : fournir les identifiants d'accès aux données, valider la logique de mapping

Ce que fait OPTEL : gérer l'extraction technique, exécuter les contrôles de qualité des données, coordonner avec votre fournisseur actuel


Sécurité des données : transferts chiffrés et certification SOC 2 Type II

Exemple réel : «Malgré le volume de données (près de 5 ans de données de sérialisation), l'ensemble du traitement a été achevé en une semaine, sans problème majeur. Les structures de données TraceLink personnalisées ont été mappées au format EPCIS standard du secteur.»


Play #3: Extraction et transformation des données

Tout en restant opérationnel

Gérer l'imprévu



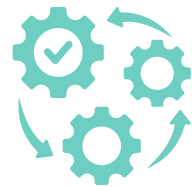
Lors d'une migration récente, des fichiers d'agrégation hérités se sont révélés incomplets. Au lieu de laisser le client avec de mauvaises données, OPTTEL a travaillé directement avec son partenaire de fabrication pour obtenir des fichiers EPCIS exacts et corriger les historiques. Problème résolu de manière proactive.



Play #4: Validation et tests

Confiance totale, risque nul

Cette phase élimine le risque de migration sans rallonger les délais. La plupart des entreprises soit omettent les tests (dangereux), soit sur-testent (coûteux). Notre approche valide tout ce qui compte tout en vous maintenant dans les délais.



Tests et validation des données

- **Exécuter des chargements fictifs et des contrôles d'intégrité** : tester en toute sécurité l'ensemble du processus d'import
- **Valider les connexions partenaires** : s'assurer que tous les CMOs, 3PL et autorités reçoivent vos données
- **Tester la gestion des exceptions en temps réel** : vérifier que alertes et notifications fonctionnent comme prévu
- **Valider le tableau de bord et le reporting** : confirmer l'accès à toutes les informations métier essentielles
- **Effectuer des tests en parallèle et en comparaison directe** : comparer les sorties des anciens et des nouveaux systèmes pour vérifier l'exactitude



Documentation de validation et conformité

- **Support IOQ complet** : qualification d'installation et de fonctionnement (sans coût supplémentaire)
- **Produire des rapports d'intégrité des données** : documentation formelle prouvant l'absence de perte ou de corruption
- **Documenter tous les résultats de validation** : créer une piste d'audit pour les inspections réglementaires
- **Obtenir les validations des parties prenantes** : obtenir l'approbation formelle de l'IT, de la Qualité et des Opérations
- **Préparer l'autorisation de mise en production** : documentation d'approbation finale pour le basculement

Ce que vous faites :
examiner les résultats des tests, participer aux validations, approuver le calendrier de mise en production

Ce que fait OPTEL : exécuter tous les protocoles de test, fournir un support de validation dédié, créer la documentation de validation

Play #5: Mise en production et montée en échelle

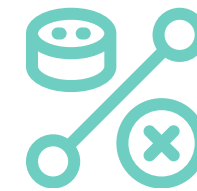
Fluidité et confiance

C'est le moment de vérité — mais lorsque vous avez suivi le playbook, c'est en réalité la partie la plus simple. Voici comment nous faisons en sorte que votre mise en production passe inaperçue (ce qui est exactement ce que nous voulons).



Exécution de la mise en production

- **Effectuer la mise en production et le basculement** : basculement direct ou en parallèle sans temps d'arrêt
- **Surveiller les systèmes en temps réel** : suivre les flux de données et les connexions partenaires pendant la transition
- **Vérifier la connectivité partenaire et réglementaire** : s'assurer que CMOs, 3PL et soumissions réglementaires fonctionnent immédiatement
- **Tester la gestion des exceptions en production** : vérifier le bon fonctionnement des alertes et du traitement des erreurs en conditions réelles
- **Confirmer l'accès et la formation des utilisateurs** : s'assurer que tous les membres de l'équipe accèdent et utilisent le nouveau système



Mise hors service de l'ancien système

- **Archiver les données historiques si nécessaire** : préserver les données pour la conformité et les audits
- **Décommissionner l'ancienne plateforme en toute sécurité** : procédures d'arrêt adéquates pour éviter toute perte de données
- **Résilier les anciens contrats fournisseurs** : gérer la résiliation et la facturation finale
- **Rediriger les demandes de support** : mettre à jour les contacts d'équipe et les procédures d'escalade
- **Documenter les enseignements tirés** : capitaliser pour les déploiements futurs

Play #5: Mise en production et montée en échelle

Fluidité et confiance

C'est le moment de vérité — mais lorsque vous avez suivi le playbook, c'est en réalité la partie la plus simple. Voici comment nous faisons en sorte que votre mise en production passe inaperçue (ce qui est exactement ce que nous voulons).



Montée en échelle et planification future

- **Optimiser les performances du système** : affiner les configurations selon les usages réels
- **Planifier les futurs déploiements** : utiliser la migration réussie comme modèle pour d'autres sites
- **Mettre en place des protocoles de suivi continu** : instaurer des contrôles réguliers et des plannings de maintenance
- **Planifier des revues régulières du système** : prévoir des revues trimestrielles pour optimiser et étendre les capacités

Ce que vous faites :

surveiller les opérations, approuver le moment du basculement final, planifier les extensions futures

Ce que fait OPTEL :

gérer le basculement technique, assurer le support de mise en production, garantir une transition fluide

Réalité de la mise en

production : la plupart des clients ne connaissent aucune perturbation opérationnelle. La production continue normalement pendant que les systèmes basculent en arrière-plan.

Play #6: Gestion des risques

Et si quelque chose se passait mal ?

Les migrations professionnelles anticipent les problèmes avant qu'ils ne surviennent. Voici comment nous traitons chaque risque majeur qui freine la décision de changer :

Les 5 grandes peurs de la migration

Peur : « Nous n'avons ni le temps ni les ressources pour une migration majeure »

Réalité : OPTTEL gère la migration de bout en bout. L'implication de votre équipe se limite aux revues, aux validations et à la fourniture des accès.

Peur : « Nous ne pouvons nous permettre aucun arrêt. La production ne peut pas s'arrêter »

Réalité : notre approche de déploiement en parallèle garantit zéro perturbation. L'ancien et le nouveau système cohabitent jusqu'à validation du basculement. Vos revenus restent protégés.

Peur : « La validation L4 est trop complexe et coûteuse »

Réalité : OPTTEL inclut un support de validation complet (IOQ) dans chaque migration, sans coût supplémentaire. Pas de consultants, pas de factures surprises, pas de délais.

Peur : « Et si la migration perturbait nos opérations ? »

Réalité : nous avons affiné le processus pour éliminer tout impact opérationnel.

Peur : « Et si nos données étaient incomplètes ou corrompues ? »

Réalité : nous avons traité tous les scénarios imaginables. Si des problèmes de données héritées apparaissent, nous agissons de manière proactive pour les corriger (comme lorsque nous avons travaillé avec le partenaire de fabrication d'un client pour rectifier des années de mauvaises données d'agrégation).

Plan de retour arrière et de reprise

- Procédures complètes de sauvegarde des données
- Étapes de retour arrière documentées
- Protocoles de support d'urgence
- Procédures de notification aux partenaires
- Plans de continuité d'activité

Le filet de sécurité OPTTEL

- Sécurité certifiée SOC 2 Type II
- Support 24 h/24, 7 j/7
- Équipe de migration dédiée affectée à votre projet
- Méthodologie éprouvée
- Aucun verrouillage fournisseur

Migrez en toute sécurité vers VerifyBrand™ by OPTEL

- **Délai moyen** : 4 à 6 semaines du début à la fin
- **Perturbation opérationnelle** : zéro temps d'arrêt
- **Intégrité des données** : 100 % de conservation des données avec validation complète



Pourquoi les fabricants pharmaceutiques choisissent OPTEL



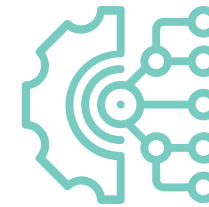
Tarification transparente et prévisible

- Investissement à coût fixe sans frais cachés
- Aucun frais supplémentaire pour les numéros de série
- Structure tarifaire parmi les plus compétitives du marché



Fardeau de validation réduit

- Validation complète de la plateforme incluse
- Rédaction facilitée des URS pour les intégrations
- Support de validation continu



Plateforme flexible et prête pour l'avenir

- Conception modulaire
- Intégration rapide
- Mises à jour automatiques pour répondre aux nouvelles exigences réglementaires



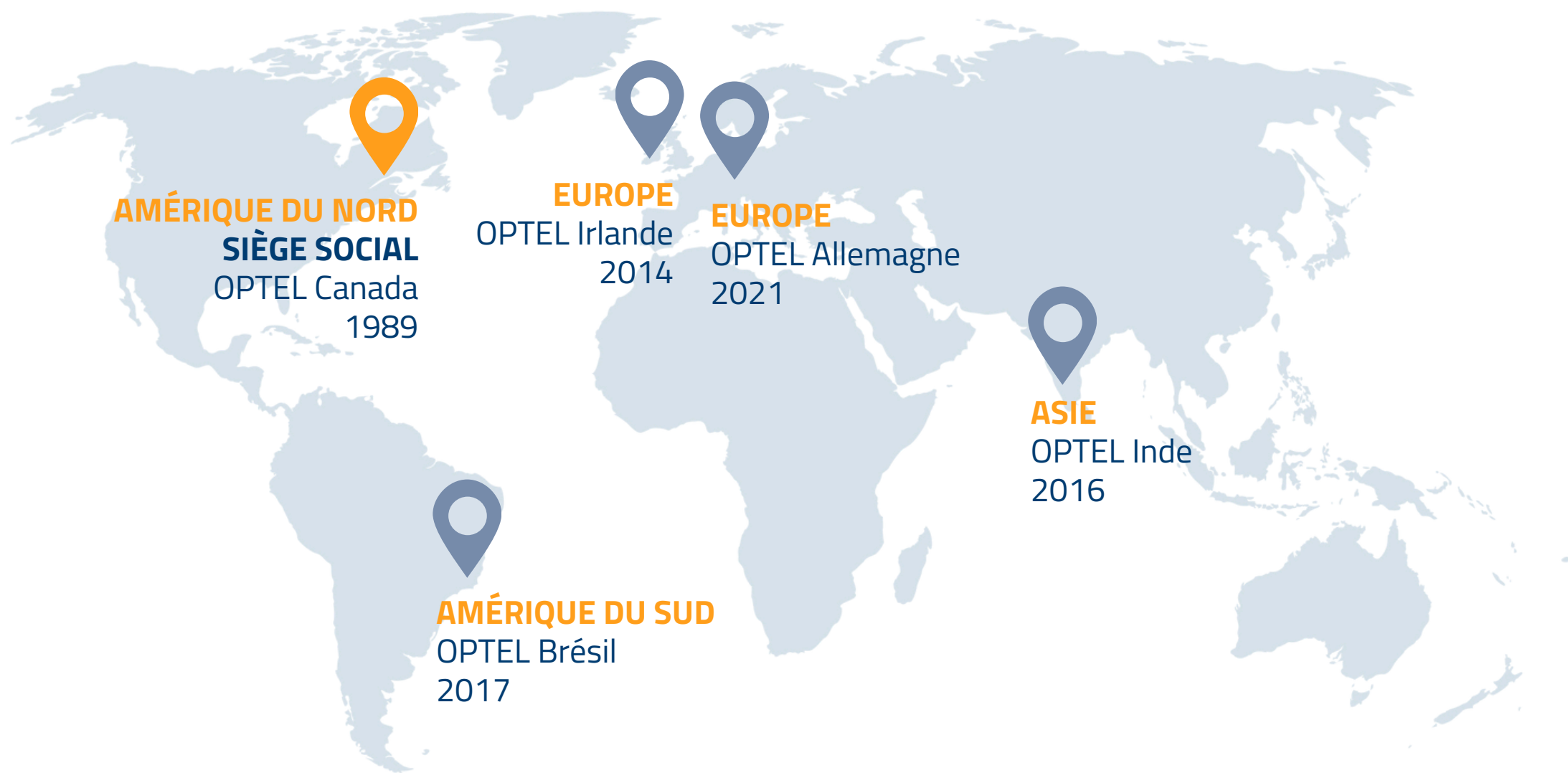
Intelligence intégrée

- Outils de reporting avancés pour la conformité réglementaire
- Surveillance en temps réel de la santé de la chaîne d'approvisionnement
- Analyses contextuelles pour une meilleure prise de décision

**Ils viennent pour le logiciel.
Ils restent pour le service.**



Expertise mondiale, support local



35+

ANS D'EXPERTISE
en traçabilité et systèmes
de vision



Présence dans plus de
30 PAYS

6,000+

SYSTÈMES INSTALLÉS
dans le monde



Support technique
INTERNATIONAL 24/7

Prêt à migrer ?

Contactez nos experts en migration pour obtenir un calendrier personnalisé et économiser jusqu'à 100 000 \$ par an sur la sérialisation.

Contactez-nous en ligne

*Vous n'êtes pas le premier à changer,
vous serez le prochain à réussir*

