

Gerenciamento de embalagens reutilizáveis

RASTREAMENTO E OTIMIZAÇÃO DO CICLO DE VIDA DE GARRAFAS REF PET REUTILIZÁVEIS

ESTUDO DE CASO

PERFIL DO CLIENTE

Uma das maiores engarrafadoras do mundo, engarrafa bebidas em 13 países: Argentina, Brasil, Colômbia, Costa Rica, Equador, Guatemala, México, Nicarágua, Panamá e Uruguai.

ESCOPO DO PROJETO

Para atingir seus objetivos, a empresa está trabalhando com a OPTEL para compreender a rastreabilidade de suas garrafas e seu gerenciamento de estoque. Em 2020, foi implementado no Brasil o primeiro projeto piloto bem-sucedido.

Um dos principais objetivos do projeto era ganhar visibilidade na cadeia de suprimentos e realizar uma avaliação do ciclo de vida (LCA) das garrafas RefPET da empresa. A empresa também precisava aumentar a visibilidade de sua frota de garrafas reutilizáveis para melhorar o gerenciamento e reduzir custos.

A empresa precisava de uma tecnologia de ponta que fosse fácil de instalar sem interromper as operações.

PRINCIPAIS PROBLEMAS A SEREM RESOLVIDOS

- Não havia rastreamento das RefPETs quando as garrafas entravam no mercado
- As RefPETs são inspecionadas visualmente para controles de ativos.
- Uma prática comum no setor é encher novamente as garrafas RefPET e medir o número de vezes que elas são enchidas.

A empresa tem **metas de sustentabilidade ambiciosas** para **reduzir os resíduos plásticos** nas regiões em que opera.



VISÃO GERAL DA SOLUÇÃO DA OPTEL

A primeira etapa do projeto piloto foi implementar uma solução de rastreabilidade dentro da fábrica para coletar dados sobre todas as garrafas antigas e atuais.

1. Identificação das garrafas: cada garrafa tem um identificador único (UID)

- O UID é lido quando a garrafa é carregada na linha de enchimento
- Os sistemas armazenam o perfil e o histórico do produto



IMPRIMIR



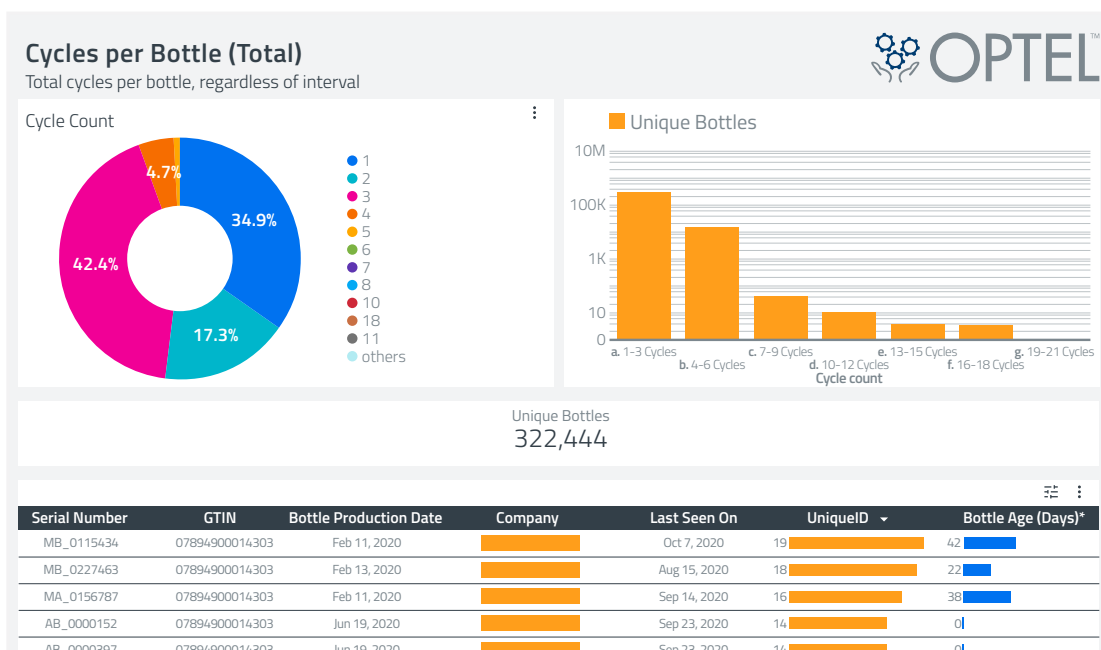
VERIFICAR PRESENÇA



```
<s:Envelope xmlns:s="http://schemas.xmlsoap.org/soap/envelope/">
  <s:Body>
    <ns0:DownloadCodesResponse
      xmlns:ns0="http://UCodeBrokerHub.Schemas.Canonical/2013/02/21/DpcDownload">
      <Data>
        <DownloadReference>0000G</DownloadReference>
        <RemainingQuantity>1</RemainingQuantity>
        <NextOffset>9</NextOffset>
        <Codes>
          ["SA00000060J680002", "SA00000061CEV0002", "SA000000620NM0002", "SA00000063F380002", "SA00000064A1P0002", "SA00000065CX0002", "SA00000066Dm0002", "SA00000067H3X0002", "SA00000068NF30002"]</Codes>
        <Data>
        <Status>
          <StatusResult>Success</StatusResult>
        </Status>
      </ns0:DownloadCodesResponse>
    </s:Body>
  </s:Envelope>
```

RELATÓRIO DE EPCIS

3. Analisar, monitorar e planejar



PRÓXIMAS ETAPAS

Uma vez implementada a solução de rastreabilidade, a empresa pode melhorar o retorno sobre o investimento com opções de valor agregado, como ferramentas de eficiência operacional, para proporcionar visibilidade sobre:

- Tamanho da frota e localização de ativos
- Previsão de compras de novos ativos
- Otimização de estoque dormente
- Monitoramento da cadeia de suprimentos

VANTAGENS GERAIS E RESULTADOS

- Melhor previsão para compra de garrafas
- Redução da perda de ativos
- Otimização do ciclo de vida das RefPETs
- Definição de uma referência para os fornecedores de RefPETs
- Otimização das operações da cadeia de suprimentos
- Gerenciamento de estoque aprimorado
- Detecção de anomalias de fabricação
- Desempenho aprimorado
- Redução de custos operacionais
- Redução de resíduos
- Análise potente em tempo real
- Potencial para agregar garrafas/caixas/paletes para gerenciamento de estoque e rastreabilidade em toda a cadeia de suprimentos (percepções comerciais, retiradas, desvio de produtos)

ENTRE EM CONTATO CONOSCO

Para saber mais sobre as soluções de rastreabilidade da OPTEL, entre em contato conosco: optelgroup.com/pt-br/contato/.

A empresa precisava de uma tecnologia de ponta que fosse fácil de instalar sem interromper as operações.



AMÉRICA DO NORTE
OPTEL Canadá — MATRIZ
+1 418 688 0334

EUROPA
OPTEL Irlanda
+353 61480965

EUROPE
OPTEL Alemanha

ÁSIA
OPTEL Índia
+91 832 669 9600

AMÉRICA DO SUL
OPTEL Brasil
+55 19 3113 2570



optelgroup.com
© 2022 by OPTEL GROUP.
Todos os direitos reservados.