

Gestion des emballages réutilisables

SUIVRE ET OPTIMISER LE CYCLE DE VIE DES BOUTEILLES REF PET RÉUTILISABLES

ÉTUDE DE CAS

PROFIL CLIENT

L'un des plus grands embouteilleurs au monde, met en bouteille leurs produits dans 13 pays : Argentine, Brésil, Colombie, Costa Rica, Équateur, Guatemala, Mexique, Nicaragua, Panama et Uruguay.

PORTÉE DU PROJET

Pour atteindre ses objectifs, la compagnie collabore avec OPTEL dans le but de comprendre la traçabilité de ses bouteilles et la gestion de ses stocks. En 2020, un premier projet pilote concluant a été mis en œuvre au Brésil.

L'un des principaux objectifs visés consistait à gagner en visibilité sur la chaîne d'approvisionnement et à réaliser une analyse du cycle de vie (LCA) des bouteilles RefPET. L'entreprise avait également besoin d'accroître la visibilité sur son parc de bouteilles réutilisables afin d'améliorer la gestion et de réduire les coûts.

La compagnie nécessitait une technologie de pointe, facile à installer sans perturber les opérations sur ses chaînes.

PRINCIPAUX PROBLÈMES À RÉSOUDRE

- Il n'y avait ni suivi ni traçabilité des RefPET une fois que les bouteilles étaient sur le marché
- Les RefPET font l'objet d'une inspection visuelle pour le contrôle des actifs.
- Une pratique courante dans l'industrie consiste à remplir les bouteilles RefPET et à compter le nombre de remplissages.

La compagnie a des **objectifs de durabilité ambitieux** pour **réduire les déchets plastiques** dans ses régions d'exploitation.



VUE D'ENSEMBLE DE LA SOLUTION OPTEL

La première étape du projet pilote a consisté à mettre en œuvre une solution de suivi et de traçabilité à l'intérieur de l'usine de fabrication afin de recueillir des données sur toutes les bouteilles actuelles et passées.

1. Identification des bouteilles: Chaque bouteille possède un identificateur unique (UID):

- L'UID est lu lorsque la bouteille est introduite dans la chaîne de remplissage
- Les systèmes enregistrent le profil et l'historique du produit

2. Les données des systèmes permettent l'analyse du cycle de vie des bouteilles RefPET :

- Mesure de l'âge, du taux de retour, de l'emplacement et de la durabilité des actifs
- Mesure du nombre de bouteilles par jour ou par heure afin de contrôler la performance réelle de la chaîne
- Mesure du temps moyen que les bouteilles passent sur le marché avant d'être reemplées.
- Détermination du nombre de bouteilles sur le marché



IMPRIMER

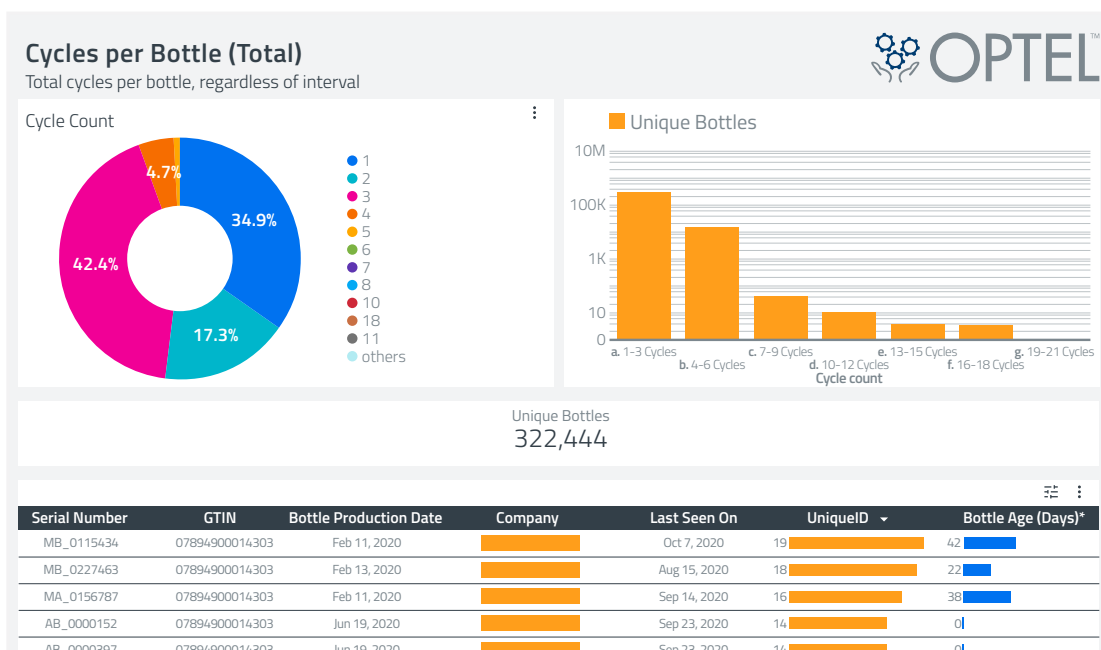


CONTRÔLE DE PRÉSENCE

```
<s:Envelope xmlns:s="http://schemas.xmlsoap.org/soap/envelope/">
  <s:Body>
    <ns0:DownloadCodesResponse
      xmlns:ns0="http://UCodeBrokerHub.Schemas.Canonical/2013/02/21/DpcDownload">
      <Data>
        <DownloadReference>0000G</DownloadReference>
        <RemainingQuantity>1</RemainingQuantity>
        <NextOffset>9</NextOffset>
        <Codes>
          ["SA00000060J680002", "SA00000061CEV0002", "SA000000620NM0002", "SA00000063F380002", "SA00000064A1P0002", "SA00000065CX0002", "SA00000066Dm0002", "SA00000067H3X0002", "SA00000068NF30002"]</Codes>
        <Data>
        <Status>
          <StatusResult>Réussite</StatusResult>
        </Status>
      </ns0:DownloadCodesResponse>
    </s:Body>
  </s:Envelope>
```

RAPPORT EPCIS

3. Analyse, surveillance et planification



ÉTAPES SUIVANTES

Une fois la solution de suivi et de traçabilité en place, la compagnie peut améliorer son retour sur investissement grâce à des options à valeur ajoutée telles que les outils d'efficacité opérationnelle qui fournissent une visibilité sur :

- La taille du parc et l'emplacement des actifs
- Les prévisions d'achat de nouveaux actifs
- L'optimisation des stocks dormants
- Le suivi de la chaîne d'approvisionnement

AVANTAGES ET RÉSULTATS GLOBAUX

- Meilleures prévisions pour l'achat de bouteilles
- Réduction des pertes d'actifs
- Optimisation du cycle de vie des RefPET
- Benchmarking des fournisseurs de RefPET
- Optimisation des opérations de la chaîne d'approvisionnement
- Amélioration de la gestion des stocks
- Détection des anomalies de fabrication
- Amélioration des performances
- Réduction des coûts opérationnels
- Réduction des déchets
- Analyse approfondie en temps réel
- Possibilité d'agréger les bouteilles/caisses/palettes pour la gestion des stocks et la traçabilité tout au long de la chaîne d'approvisionnement (informations commerciales, rappels, détournement de produits)

COMMUNIQUEZ AVEC NOUS

Pour en apprendre plus à propos des solutions de traçabilité d'OPTEL, veuillez communiquer avec nous à l'adresse suivante : optelgroup.com/fr/contact/.

La compagnie nécessitait
une technologie de pointe,
facile à installer sans
perturber les opérations
sur ses chaînes.



AMÉRIQUE DU NORD

OPTEL Canada — SIÈGE SOCIAL
+1 418 688 0334

EUROPE

OPTEL Irlande
+353 61480965

EUROPE

OPTEL Allemagne

ASIE

OPTEL Inde
+91 832 669 9600

AMÉRIQUE DU SUD

OPTEL Brésil
+55 19 3113 2570



optelgroup.com

© 2022 par le groupe OPTEL.
Tous droits réservés.