

Management von Mehrweg-Verpackungen

VERFOLGUNG UND OPTIMIERUNG DES LEBENSZYKLUS VON WIEDERVERWENDBAREN REFPEP-FLASCHEN

FALLSTUDIE

KUNDENPROFIL

Einer der größten Abfüller der Welt, füllt Produkte in 13 Ländern ab: Argentinien, Brasilien, Kolumbien, Costa Rica, Ecuador, Guatemala, Mexiko, Nicaragua, Panama und Uruguay.

PROJEKTUMFANG

Um seine Ziele zu erreichen, arbeitet das Unternehmen mit OPTEL zusammen, um mehr Informationen zur Rückverfolgbarkeit seiner Flaschen und zum Ort, an dem Abfälle auftreten, zu erhalten. Im Jahr 2020 wurde ein erstes erfolgreiches Pilotprojekt in Brasilien umgesetzt.

Eines der Kernziele des Projekts war es, die Lieferkette transparenter zu machen und eine Ökobilanz (LCA) der RefPET-Flaschen des Unternehmens durchzuführen. Das Unternehmen musste auch die Sichtbarkeit über seine Flotte von Mehrwegflaschen erhöhen, um das Management zu verbessern und die Kosten zu senken.

Das Unternehmens benötigte modernste Technologie, die einfach installiert werden konnte, ohne den Linienbetrieb zu beeinträchtigen.

HAUPTPROBLEME

- RefPETs konnten nicht verfolgt werden, sobald die Flaschen auf dem Markt waren
- RefPETs werden visuell überprüft, um zu entscheiden, ob die Flaschen nachgefüllt werden können oder nicht
- Es gab keinen Standard, wie oft RefPETs nachgefüllt werden dürfen

Das Unternehmen hat **ehrgeizige Nachhaltigkeitsziele**, um **Plastikabfälle** in den Gebieten, in dem es tätig ist, zu **reduzieren**.



ÜBERSICHT DER LÖSUNG VON OPTEL

Der erste Schritt des Pilotprojekts war die Implementierung einer Track & Trace-Lösung innerhalb der Produktionsanlage, um Daten über alle vergangenen und aktuellen Flaschen zu sammeln.

1. Identifikation der Flasche: Jede Flasche hat einen eindeutigen Identifikator (UID):

- Der UID wird gelesen, wenn die Flasche auf die Abfülllinie geladen wird
- Systeme beinhalten das Profil und die Geschichte des Produkts

2. Daten aus den Systemen ermöglichen die Lebenszyklusanalyse der RefPET-Flaschen:

- Messung von Alter, Rückgabequote, Standort und Haltbarkeit der Vermögenswerte
- Messung der Anzahl von Flaschen pro Tag oder pro Stunde, um die tatsächliche Leistung der Linie zu überwachen
- Messung der durchschnittlichen Verweildauer der Flaschen auf dem Markt, bevor sie nachgefüllt werden
- Bestimmung der Anzahl der auf dem Markt befindlichen Flaschen



DRUCKEN

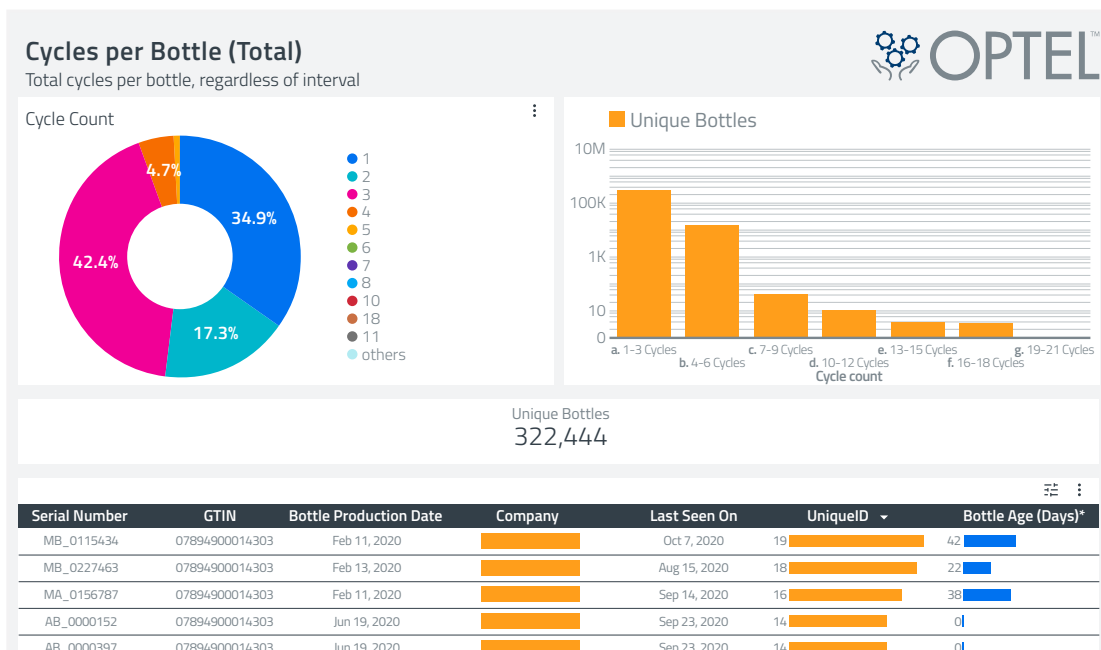


PRÄSENZPRÜFUNG

```
<s:Envelope xmlns:s="http://schemas.xmlsoap.org/soap/envelope/">
  <s:Body>
    <ns0:DownloadCodesResponse
      xmlns:ns0="http://UCodeBrokerHub.Schemas.Canonical/2013/02/21/DpcDownload">
      <Data>
        <DownloadReference>0000G</DownloadReference>
        <RemainingQuantity>1</RemainingQuantity>
        <NextOffset>9</NextOffset>
        <Codes>
          ["SA00000060J680002", "SA00000061CEV0002", "SA000000620NM0002", "SA00000063F380002", "SA00000064A1P0002", "SA00000065CX0002", "SA00000066DWM0002", "SA00000067H3X0002", "SA00000068NF30002"]</Codes>
        <Data>
        <Status>
          <StatusResult>Success</StatusResult>
        </Status>
      </ns0:DownloadCodesResponse>
    </s:Body>
  </s:Envelope>
```

EPCIS-BERICHT

3. Analysieren, überwachen und planen



NÄCHSTE SCHRITTE

Nachdem die Track & Trace-Lösung implementiert ist, kann das Unternehmen die Kapitalrendite mit Mehrwertoptionen wie Tools zur betrieblichen Effizienz verbessern, um Transparenz zu bieten in Bezug auf:

- Flottengröße und Standort des Vermögenswerts
- Prognose der Käufe von neuen Vermögenswerten
- Optimierung des ruhenden Bestands
- Überwachung der Lieferkette

GESAMTNUTZEN UND ERGEBNISSE

- Bessere Prognose für den Flascheneinkauf
- Reduzierung von Vermögensverlusten
- Optimierung des RefPET-Lebenszyklus
- Benchmarking von RefPET-Lieferanten
- Optimierung der Lieferkettenabläufe
- Verbesserung des Bestandsmanagements
- Erkennung von Anomalien in der Fertigung
- Verbesserte Leistung
- Reduzierte Betriebskosten
- Reduzierte Abfallmengen
- Starke Echtzeit-Analysen
- Möglichkeit, Flaschen/Kisten/Paletten für die Bestandsverwaltung und Rückverfolgbarkeit über die gesamte Lieferkette hinweg zu aggregieren (kommerzielle Einblicke, Rückrufe, Produktabzweigung)

Das Unternehmen benötigte modernste Technologie, die einfach installiert werden konnte, ohne den Linienbetrieb zu beeinträchtigen.

KONTAKTIEREN SIE UNS

Weitere Informationen zu den Rückverfolgbarkeitslösungen von OPTEL finden Sie unter optelgroup.com/de/kontakt/.



NORDAMERIKA

OPTEL Kanada — HAUPTSITZ
+1 418 688 0334

EUROPA

OPTEL Irland
+353 61480965

EUROPA

OPTEL Deutschland

ASIEN

OPTEL Indien
+91 832 669 9600

SÜDAMERIKA

OPTEL Brasilien
+55 19 3113 2570



optelgroup.com

© 2022 durch OPTEL GROUP.
Alle Rechte vorbehalten.