

Die Bestands-GeoTracking-Lösung von OPTEL

ERHALTEN SIE EINE VOLLSTÄNDIGE SICHTBARKEIT ÜBER DEN GEOGRAFISCHEN STANDORT, DIE BESTANDSMENGE UND DIE VERFALLSDATEN IHRER VERMÖGENSWERTE.

ORTEN
UND
VERFOLGEN
SIE IHREN BESTAND
IN **ECHTZEIT**

Es handelt sich um ein Rückverfolgbarkeitsmodul, das sich mit Ihrem bestehenden Bestandsmanagementsystem verbinden lässt oder als eigenständige Lösung implementiert werden kann.

Wir bieten mehrere Standardoptionen oder eine maßgeschneiderte Lösung, die Ihren Bedürfnissen und Zielen entspricht. Die Bestands-GeoTracking-Lösung von OPTEL bietet einen Überblick in Echtzeit über Ihren Bestandsfluss in Ihrer Lieferkette, sodass Sie die Prognose verbessern und mit Ihrem Warenbestand flexibler sein können.



LEISTUNGSVERSPRECHEN

Die Bestands-GeoTracking-Lösung von OPTEL bietet Sichtbarkeit in Echtzeit darüber, wo sich Ihre Produkte befinden und wann Ihre Vermögenswerte an einem bestimmten Knoten in der Lieferkette ankommen. Mit der Lösung können Sie Benachrichtigungen über Anomalien oder Verzögerungen erhalten, um die Auswirkungen auf pünktliche Lieferungen und Kosten zu minimieren.

Diese Rückverfolgbarkeitslösung kann als eigenständiges System fungieren oder eine zusätzliche Schicht für das Bestandsmanagement sein. Sie ermöglicht einen Echtzeit-Überblick über den geografischen Standort von Waren, Warenmengen und Verfallsdatum und bietet Genauigkeit.

Wir haben Rückverfolgbarkeitsdaten aus Lagerbeständen, Logistik und Bewegung in der gesamten Lieferkette digitalisiert, erfasst und ermöglicht. Die Geschichte jedes Produkts innerhalb des Warenbestands wird digitalisiert und mit der Aggregation der Elternelement-Ableger-Beziehungsdaten kombiniert, um die Prognose und die Verwaltung ablaufender Produkte zu verbessern, die Bestandsgenauigkeit zu erhöhen und die Kosten zu senken.

WIE KANN DIESE LÖSUNG IHR UNTERNEHMEN UNTERSTÜTZEN?

- Erhalten Sie Transparenz über den Produktfluss/Lagerbestand
- Erhöhen Sie den Lagerumschlag, die Flexibilität und Genauigkeit
- Verbessern Sie die Verwaltung der Produktrückgabe
- Ermöglichen Sie eine erweiterte Bedarfsplanung
- Verbessern Sie die FIFO-x-FEFO-Verwaltung
- Ermöglichen Sie genaue Bestandsprognosen
- Reduzieren Sie das Risiko von Engpässen oder Ersatzmengen
- Minimieren Sie Überschuss und veralteten Bestand
- Verhindern Sie Transportverzögerungen
- Ersetzen Sie manuelle Dateneingabeprozesse
- Verbessern Sie pünktliche Lieferungen (OTD)
- Erhalten Sie eine konsolidierte Ansicht aus zahlreichen Datenquellen auf einer Benutzeroberfläche

BESTANDS-GEOTRACKING-LÖSUNG VON OPTEL – LÖSUNGSÜBERSICHT UND OPTIONEN

FUNKTIONSWEISE



Eine Bestellung enthält die Herkunft, den Bestimmungsort, die Produktnummer (SKU, GTIN), die Menge und die Chargennummer. Der Frachtbrief (BOL) enthält die Herkunft, den Bestimmungsort, die Produktnummer (SKU, GTIN), die Menge, die Chargennummer, Frachtdaten und Angaben zum Frachtführer.

LÖSUNGSOPTIONEN – Optionen können kombiniert oder eigenständig verwendet werden

- Bestandstransparenz**
 - Erhalten Sie Einblicke in Echtzeit in den Bestand bei jedem Schritt in Ihrer Lieferkette
 - Digitalisieren Sie Ihre Dokumente
 - Reduzieren Sie die Excel-Nutzung
- Optimiertes Bestandsmanagement**
 - Verbessern und optimieren Sie Ihre Bestandsmanagement-Praktiken mit Daten-Empowerment für:
 - Echtzeit-Transparenz über Produktfluss, Lagerbestände und geografischen Standort
 - Bestandsrotationsmethoden (FIFO, FEFO)
 - Genaue Bestandsmaterialkalkulation
 - Konfigurierbar für Ihre Bestands-KPIs, um die Erstellung von Alarmen zu ermöglichen (Genauigkeit, Sicherheitsbestand, Nachbestellpunkt, Umsatzquoten, Überschuss und veraltete Produkte usw.)
- Bestandskontrolle**
 - Erkennung von Anomalien in der Lieferkette:
 - Abzweigung in der Lieferkette
 - Präziser Handlungsaufwurf (abgestimmte Aktionspriorität)

ADVANCED OPTIONS

Die Bestands-GeoTracking-Lösung kann einfach auf andere Module skaliert werden, um einen Mehrwert für Ihr Unternehmen zu schaffen.

Disruptive künstliche Intelligenz

Fügen Sie der Bestands-GeoTracking-Lösung eine Bestandsmanagements- und Bedarfsplanungserweiterung mit künstlicher Intelligenz hinzu, um eine optimale Effizienz zu erzielen.

- KI-basierte Plattform zur Bedarfsplanung und Optimierung der Lieferkette

- Antizipieren und erkennen Sie seltene Ereignisse durch neuartige maschinelle Lernalgorithmen
- Verwalten Sie Angebot und Nachfrage, indem Sie Warenbestände durch verbesserte Messungen wie mehr pünktliche Lieferungen, geringere Kosten, verbesserte Bruttomarge und EBITDA optimieren

Ökobilanz

OPTEL kann die Lieferketten-Emissionen Ihres Bestands verfolgen, um Ihrem Unternehmen zu helfen, seine Nachhaltigkeitsziele zu erreichen. Diese Option beinhaltet das Hinzufügen von Typ und Kontext zum Datenerfassungsprozess, der für die Bestands-GeoTracking-Lösung implementiert wird.

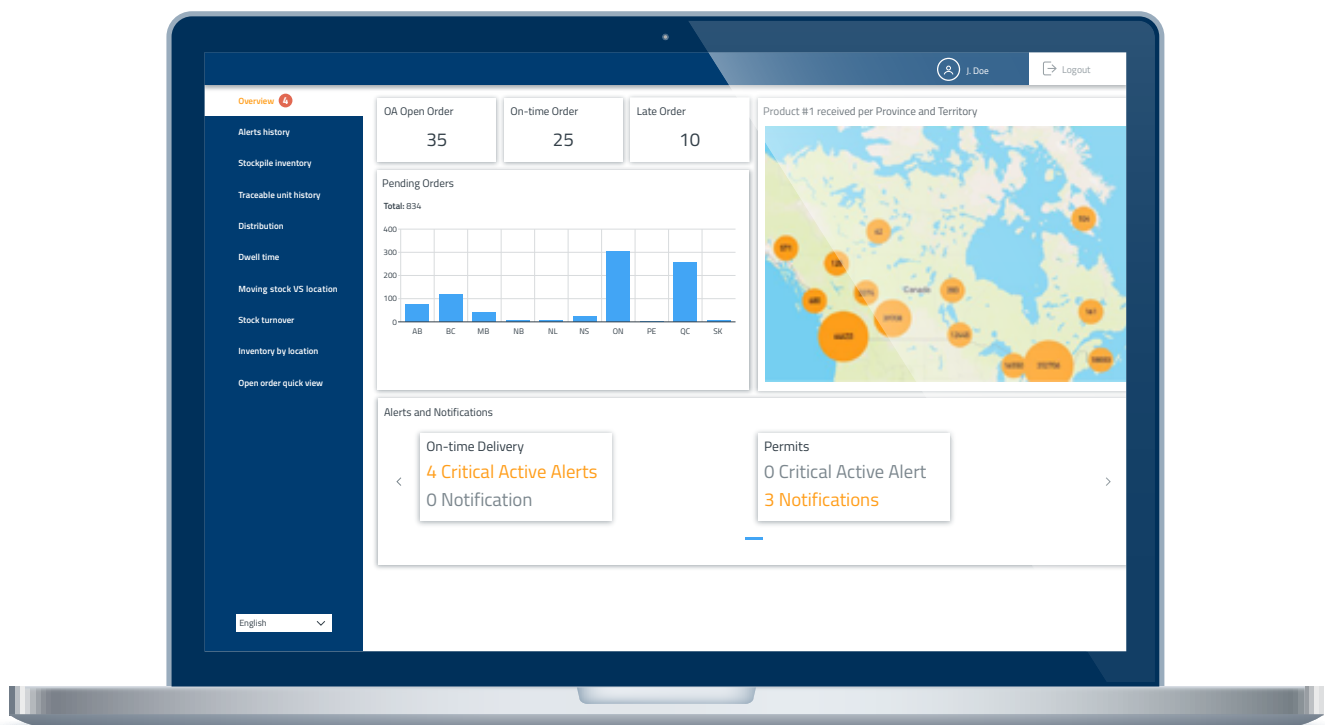
BESTANDS-GEOTRACKING-LÖSUNG VON OPTEL

WICHTIGE FUNKTIONEN

- Minimale Unterbrechung Ihrer Betriebsabläufe
- Modularer und skalierbarer Ansatz
- Wir stellen die Verbindung zu Ihrem ERP/DRP/MES her
- Verbindung mit mehreren Datenquellen mit Abfragefunktionen
- Intuitiv und benutzerfreundlich mit konfigurierbarer Schnittstelle
- Alarmüberwachungssysteme mit kundenspezifischen Dashboards
- KI-gestützte prädiktive Bestandsprognose
- Echtzeit-Datenverarbeitung, um stets Proaktivität im Gegensatz zu Reaktivität zu ermöglichen
- Möglichkeit, Daten durch 2D, 1D, RFID, IoT zu erfassen
- Ökobilanz nach Produkt (optional)
- Nachverfolgung von Sachanlagen und Transaktionen
- Erfüllung regulatorischer Anforderungen und GS1-Standards
- Sichere Plattform mit kontrolliertem Benutzerzugriff
- Datenintegrität: eingehende Quelle von zuverlässigen Beitragenden
- Professionelle Services zur Unterstützung und Optimierung der Lösung

VORTEILE

- Steigerung des Lagerumschlags und der Bestandsgenauigkeit
- Erhalten Sie einen Überblick in Echtzeit über alle Lieferkettenglieder hinweg
- Verbessern Sie die FIFO-x-FEFO-Verwaltung
- Ermöglichen Sie genaue Bestandsprognosen
- Reduzieren Sie das Risiko von Engpässen oder Ersatzmengen
- Minimieren Sie Überschuss und veralteten Bestand
- Verhindern Sie Transportverzögerungen
- Ersetzen Sie manuelle Dateneingabeprozesse
- Verbessern Sie pünktliche Lieferungen (OTD)
- Konsolidierte Ansicht der Daten in einer einzigen Benutzeroberfläche



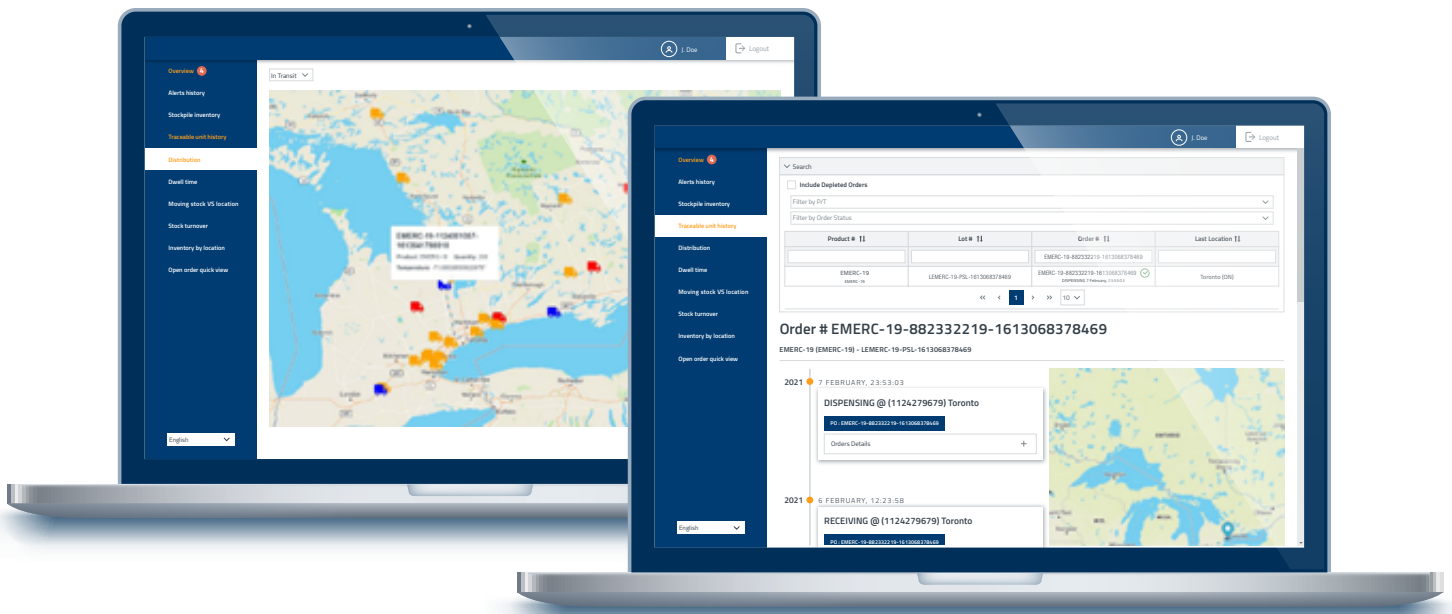
BESTANDS-GEOTRACKING-LÖSUNG VON OPTEL

WELCHE TECHNOLOGIE WIRD BENÖTIGT?

Unsere Technologieplattform umfasst Hardware, um genaue und zuverlässige Daten in Echtzeit zu erfassen, und Software, um die Daten (Geolokalisierung, Lieferkettendarstellung, Visualisierung, Überwachung und Warnungen) zu stärken.

INTELLIGENT SUPPLY CHAIN-PLATTFORM VON OPTEL

Die **Bestands-GeoTracking**-Lösung ist ein Modul der Intelligent Supply Chain (ISC) von OPTEL, einer leistungsstarken End-to-End-Rückverfolgbarkeitsplattform. Die ISC kann den Lieferkettenbetrieb vom Rohstoff bis zum Endverbraucher digitalisieren und ermöglicht so die Echtzeit-Transparenz über den gesamten Produktlebenszyklus, indem sie Daten in jedem Schritt der Wertschöpfungskette erfasst und unterstützt. Die ISC-Plattform besteht aus mehreren Modulen, die Unternehmen bei der Lösung von Problemen in Bezug auf die Lieferkette und betriebliche Effizienz, Produktsicherheit, Integrität und Authentifizierung, Nachhaltigkeit, den Markenschutz, die Erfüllung gesetzlicher Bestimmungen und die Nutzerbindung unterstützen.



ÜBER OPTEL

OPTEL ist ein globales Unternehmen mit Produktionsstandorten auf vier Kontinenten und 600 Mitarbeitern rund um den Globus. Das Unternehmen verfügt über 30 Jahre nachgewiesene Erfahrung in der Entwicklung und der Bereitstellung von Track & Trace-, Vision- und Rückverfolgbarkeitssystemen für die weltweit führenden Pharma-, Lebensmittel- und Getränkemarken sowie agrochemische Unternehmen. OPTEL ist eine zertifizierte B Corporation und Mitbegründer des kanadischen KI-Superclusters für Lieferketten (Scale AI).



KONTAKTIEREN SIE UNS

Weitere Informationen finden Sie auf: optelgroup.com.

NORDAMERIKA

OPTEL Kanada — HAUPTSITZ
+1 418 688 0334

EUROPA

OPTEL Irland
+353 61480965

EUROPA

OPTEL Deutschland

ASIEN

OPTEL Indien
+91 832 669 9600

SÜDAMERIKA

OPTEL Brasilien
+55 19 3113 2570

optelgroup.com

© 2022 durch OPTEL GROUP.
Alle Rechte vorbehalten.

